
PLACA ASH 80

Descripción:

La chapa ASH 80 está conformada por ferrocromo y carburo de tungsteno sinterizado sobre una base de acero especial.

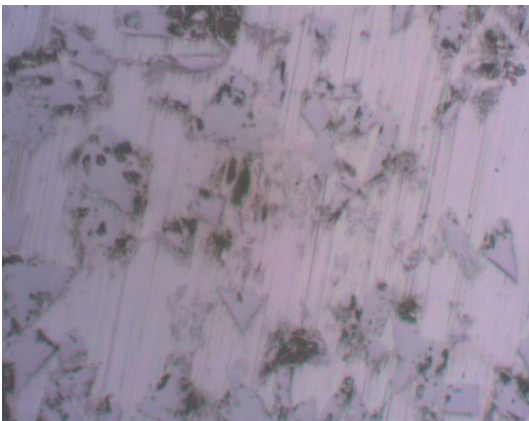
Información Técnica:

Composición química	20% CrFeBSiC 80% WC-Co
Dureza HRC	65-70
Desgaste (masa perdida, mg en 5 minutos) *	Max. 60 mg.
Resistencia al desgaste *	20 m/mg

*Ensayo de resistencia a la abrasión (Norma ASTM G65)

Microestructura:

Aumento x 500



Aumento x 200



Aplicación:

Se utiliza en todos aquellos procesos productivos que se encuentren sometidos a altos niveles de abrasión y desgaste. Es una chapa antidesgaste que se aplica en la industria minera donde se necesita desplazar grandes volúmenes de materiales ya sea para carga, descarga y transporte.

Presentación:

Fabricada con las medidas solicitadas por el cliente.
Tamaño máximo 500×200×50 mm.
Puede ser fabricada tomando como base distintos tipos de aceros planos.