

---

## PLACA ASH 6+4

---

### Descripción:

La chapa ASH 6+4 está conformada por aporte de 4 mm de Cr Fe Mn B Si C sobre una base de acero de 6 mm de espesor.

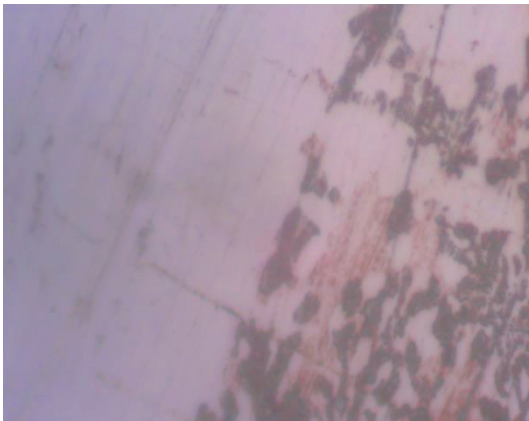
### Información Técnica:

Composición química	Cr Fe Mn B Si C
Dureza HRC	55-65
Desgaste (masa perdida, mg en 5 minutos) *	Max. 1400 mg.
Resistencia al desgaste *	0.8 m/mg

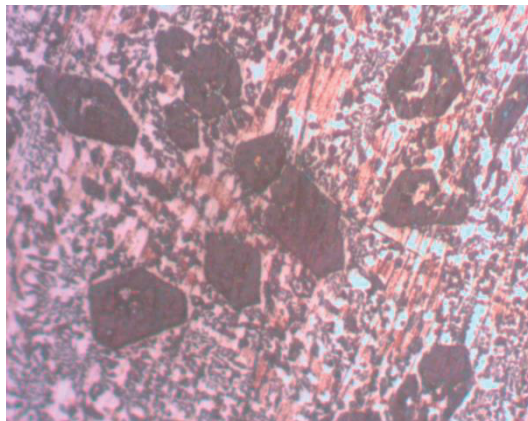
\*Ensayo de resistencia a la abrasión (Norma ASTM G65)

### Microestructura:

Aumento x 200



Aumento x 500



### Aplicación:

Se utiliza en todos aquellos procesos productivos que se encuentren sometidos a altos niveles de abrasión y desgaste. Es una chapa antidesgaste que se aplica en la industria minera donde se necesita desplazar grandes volúmenes de materiales ya sea para carga, descarga y transporte.

### Presentación:

Fabricada con las medidas solicitadas por el cliente.  
Espesor total 10 mm.  
Tamaño máximo de la placa 1500 × 1000.