
PLACA ASH 3+3

Descripción:

La chapa ASH 3+3 está conformada por aporte de 3 mm de Cr Fe Mn B Si C, sobre una base de acero de 3 mm de espesor.

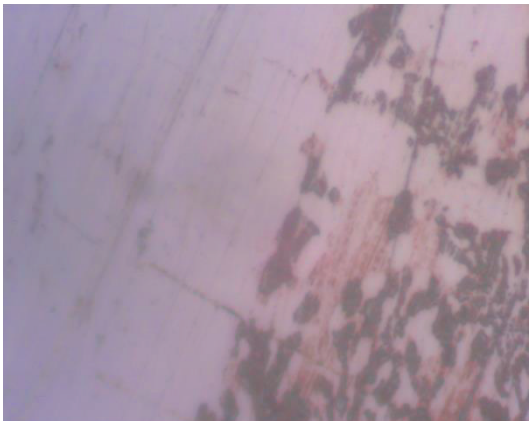
Información Técnica:

Composición química	Cr Fe Mn B Si C
Dureza HRC	55-65
Desgaste (masa perdida, mg en 5 minutos) *	Max. 1400 mg.
Resistencia al desgaste *	0.8 m/mg

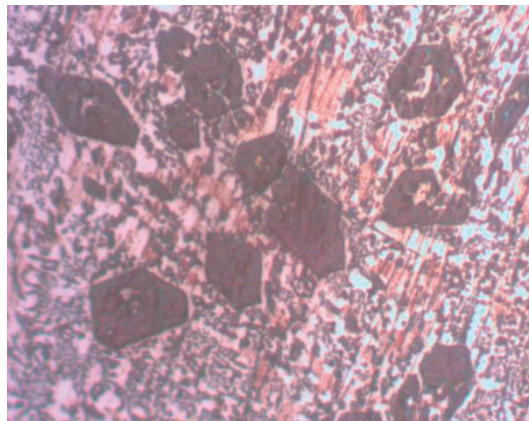
*Ensayo de resistencia a la abrasión (Norma ASTM G65)

Microestructura:

Aumento x 200



Aumento x 500



Aplicación:

Se utiliza en todos aquellos procesos productivos que se encuentren sometidos a altos niveles de abrasión y desgaste. Es una chapa antidesgaste que se aplica en la industria minera donde se necesita desplazar grandes volúmenes de materiales ya sea para carga, descarga y transporte.

Presentación:

Fabricada con las medidas solicitadas por el cliente.
Espesor total 6 mm.
Tamaño máximo de la placa 1500 × 1000.